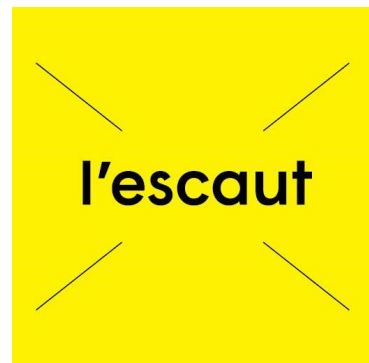


APPEL A CANDIDATURES :

Saison 21-22

RESIDENCES D'ARTISTES A L'ESCAUT



Vision

L'escaut est un lieu de développement architectural et artistique confrontant la pratique de l'architecture à toutes disciplines artistiques confondues. Situé à Molenbeek-Saint-Jean sur le territoire de Bruxelles, L'escaut fût fondé en 1989 par Olivier Bastin, architecte et Micheline Hardy, comédienne, scénariste et metteur-en-scène. Cette union de pratiques dès son origine, au sein d'un même lieu, a su alimenter une vision de l'architecture comme processus collaboratif se nourrissant d'approches artistiques, théoriques et expérimentales.

Appel

Pour répondre de façon structurée aux demandes de résidences, L'escaut lance pour la 4ème année un appel à propositions, afin d'harmoniser le cadre physique et temporel dans lequel celles-ci prendront place.

Des résidences sur bases d'échanges et de « rendez-vous »

Nous attendons des résidents qu'ils habitent le lieu tout autant que son quartier, dans un esprit d'échange, d'attention et de respect envers l'équipe des architectes, les habitants du quartier, les amis, les visiteurs et les autres résidents de la saison. Cet engagement, nous souhaitons qu'il dépasse l'événement ponctuel de la période de résidence et qu'il puisse s'étendre tout au long de la saison voire plus.

Nous offrons un accueil entre 1 et 4 semaines, un espace de travail pour que les résidents développent leur recherche artistique en dialogue et en cohabitation avec l'équipe des architectes de L'escaut et les autres résidents de la saison avec qui ils partageraient des intérêts communs.

Nous soutenons des artistes, artisans, praticiens, chercheurs, exploreurs dont les projets sont à un stade embryonnaire et pratiquant en solo ou en petit groupe. Dans la mesure de nos moyens, nous apportons un soutien en termes d'espace, dialogue, diffusion, appel à participants, et plus ponctuellement par la production ou l'achat d'une œuvre ou d'un événement.

Nous souhaitons partager avec eux à propos de la pratique d'un art, d'une discipline et de l'architecture avec un regard dirigé sur les questions spatiales, esthétiques, fonctionnelles, sociales, techniques, culturelles, ..., dont sont imprégnés les projets respectifs, au travers l'expérimentation de différentes formes d'échanges (réflexions collectives, étapes de travail, ateliers, débats, ...).

Les résidences sont ponctuées de moments de « rendez-vous » : soirée de début de saison, moment d'introduction en interne, [rencontres des jeudis](#) ouverts aux publics, échanges inter-résidences, étapes de travail...

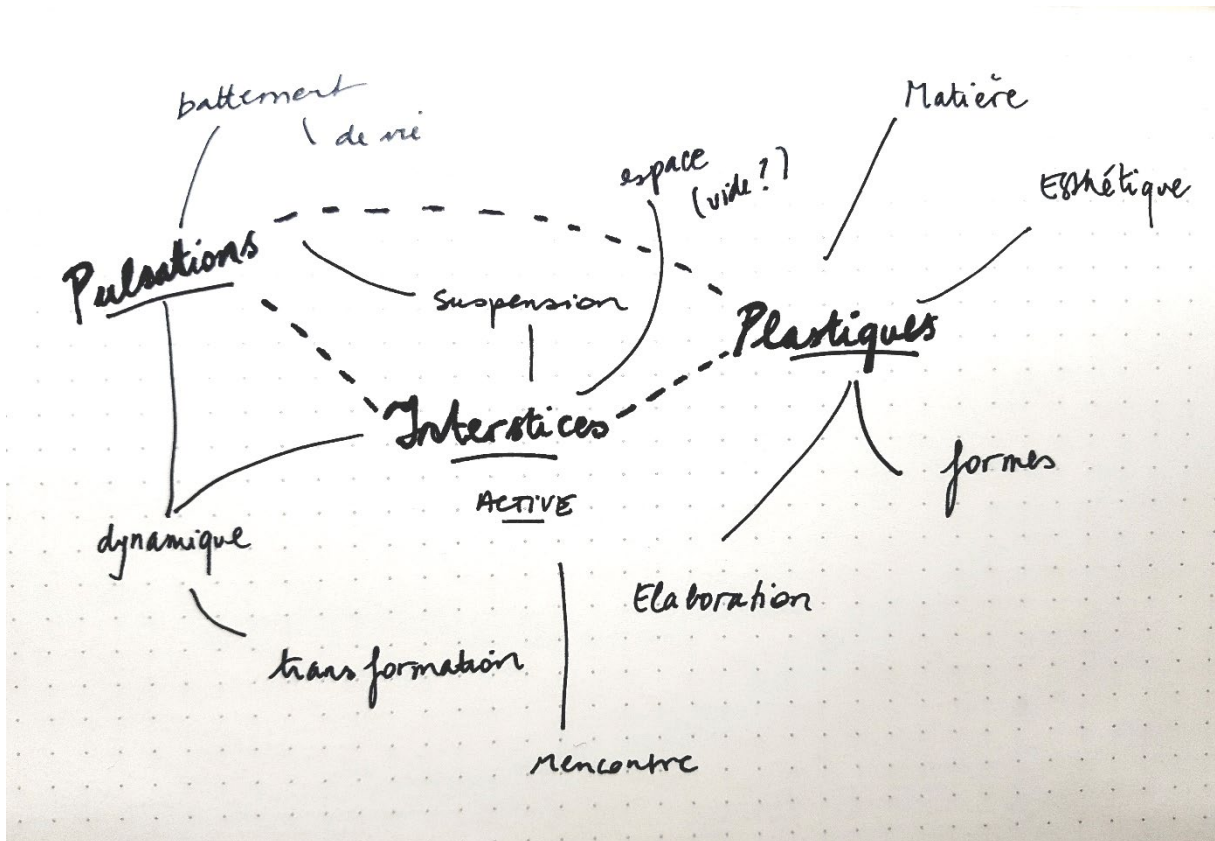
INVITATION

En marge des institutions culturelles, L'escaut se propose d'agir en incubateur pluridisciplinaire pour permettre l'éclosion de projets émergents, embryonnaires. Bien plus qu'une finalité, le projet est un parcours. L'occasion de découvertes ou d'échecs, qui requiert des temps d'intimité et des temps de confrontations. Nous pensons que c'est dans cet état de chantier que la recherche artistique est la plus perméable aux croisements d'intentions et de moyens et que s'opère une maïeutique réciproque.

Pour la saison 21-22, nous invitons les **propositions des praticiens et artisans de toutes formes** de pratiques artistiques (arts numériques, arts appliqués, arts visuels, arts de la scène, littérature, musique, pratiques croisées, ...), **travaillant en solo ou en petit groupe** et dont la recherche se rapprochera du thème ci-dessous. Cette année, nous souhaitons mettre l'accent sur :

Interstices et Pulsations Plastiques

Cette thématique émane de l'évolution organique des recherches développées en nos murs au cours des trois dernières années. Les quelques mots clés et liens ci-dessous pourront aiguïser votre perception de la thématique actuelle. (Cliquez sur les liens pour découvrir les résidences et projets architecturaux qui nous ont animés ces dernières années.)





Habiter un lieu.

Le rapport du soi au monde

[Durabilité](#)

[Caractère vital](#)

Richesse du peu



Les [racines](#), [l'ancrage](#), [l'appartenance](#)

Ce qui [rassemble](#) – Ce qui spécifie

Seuils

Magie derrière le quotidien

Beauté brute

Dimension Poétique

Le processus

L'aboutissement

Interstices

[Les visibles - Les invisibles](#)



Intuition Collective

Impromptus

Retour à l'essentiel



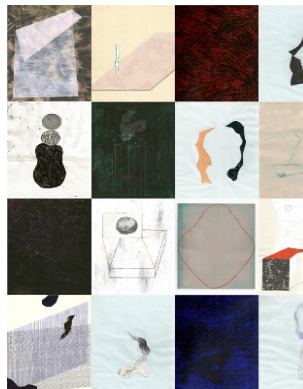
[Synergie](#)

des rencontres - du fond - de la forme

Le lieu

de la [rencontre](#)

de l'[impromptu](#)



Les [Traces](#)

du corps - dans l'espace - [dans le temps](#)

L'[apprentissage](#)

[Appartenance](#)



[L'espace sans certitude](#)

entre le geste du quotidien
et la pratique

entre [l'intime et le cosmique](#)



LES ESPACES



R+3 : Studio



R+1 : Espace commun, cuisine



R0 : Rez-de-chaussée



R-1 : Atelier



Poser sa candidature

POSER SA CANDIDATURE

Les candidatures sont à envoyer **en un seul document** de quatre pages A4 maximum à tara@escaut.org avec "Proposition de résidence 21-22" comme objet d'email.

La candidature comprendra :

- La description du projet
- La période souhaitée entre septembre 2021 et juin 2022.
- La durée
- L'espace dans le lieu qui conviendrait le mieux (Cfr : <http://www.escaut.org/philosophy/place>)
- Parcours du porteur de projet
- Une brève définition de l'opportunité que représente L'escaut pour la recherche artistique en cours.
- Une brève proposition d'échange (moment/matière de discussion collective, atelier avec le bureau ou le quartier, au quotidien, étape(s) de travail en interne ou semi-public, ...).

TIMELINE

Date de clôture des candidatures : **9 mai 2021**

Rencontres des artistes envisagés : les 3^{ème} et 4^{ème} semaines de mai 2021 (dates à confirmer).

Annonce des résidences de la saison 21-22 : **Juin 2021**

Pour toutes autres informations, veuillez contacter Tara à tara@escaut.org.

Au plaisir de découvrir vos projets.

L'équipe de L'escaut